

Wilhelminalaan 2j

Son en Breugel, centrum

GEWOON, VAN ROON



Highlights

- Centrum locatie
- Instapklaar
- Energielabel A+
- Eigen parkeerplaats
- Lift

A+

Vraagprijs € 475.000,- kosten koper

Bouwjaar ± 2020 | Woonoppervlakte ± 82 m² | Servicek. pm. € 238,- | Inhoud ± 270 m³

www.wilhelminalaan2j.nl

Instapklaar, praktisch nieuw 3-kamer appartement met dakterras en eigen parkeerplaats, prachtig gelegen op de 2e verdieping in het complex 'Hartje Son'! Dit schitterende appartement is energiezuinig (energielabel A+), geheel voorzien van vloerverwarming, luxe keuken en badkamer en kijkt uit op de toren van de Sint-Petrus' Bandenkerk. Uiteraard gelegen in het centrum, nabij uitstekende voorzieningen en uitvalswegen!

Meer info:



Ontdek de buurt rondom de woning, met handige informatie over de afstand naar winkels, scholen, bushaltes, natuur, sportscholen, enzovoorts!

Daarnaast vindt u informatie over de zonnegrens en de zonnestand op verschillende momenten van de dag en in het jaar. Dit geeft u een idee van de lichtinval in en rond de woning.

Verdiep u ook in de buurtstatistieken, zoals het type huishouden, de bouwperiode en andere relevante gegevens.

Begane grond

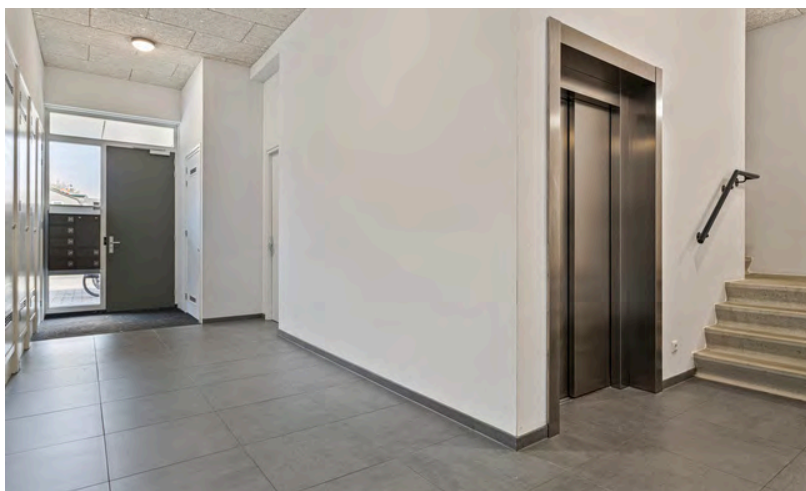


Centrale, afgesloten entree voorzien van bellenplateau met videofoon en brievenbussen. Trappenhuis en lift.



Eigen berging (afmetingen circa 3,03 x 1,95 m) met elektra.

Eigen parkeerplaats op het naastgelegen parkeerterrein (genummerd 2j).



Appartement



Entree/hal met garderobegelegenheid, PVC-vloer en vloerverwarming die allebei doorlopen in het appartement. Geheel betegelde toiletruimte met wandcloset, fonteintje en mechanische ventilatie.

Woonkamer met videofooninstallatie, airco-installatie (bouwjaar 2024), fraaie raampartijen en grote schuifpui met plissé-hor naar het dakterras.

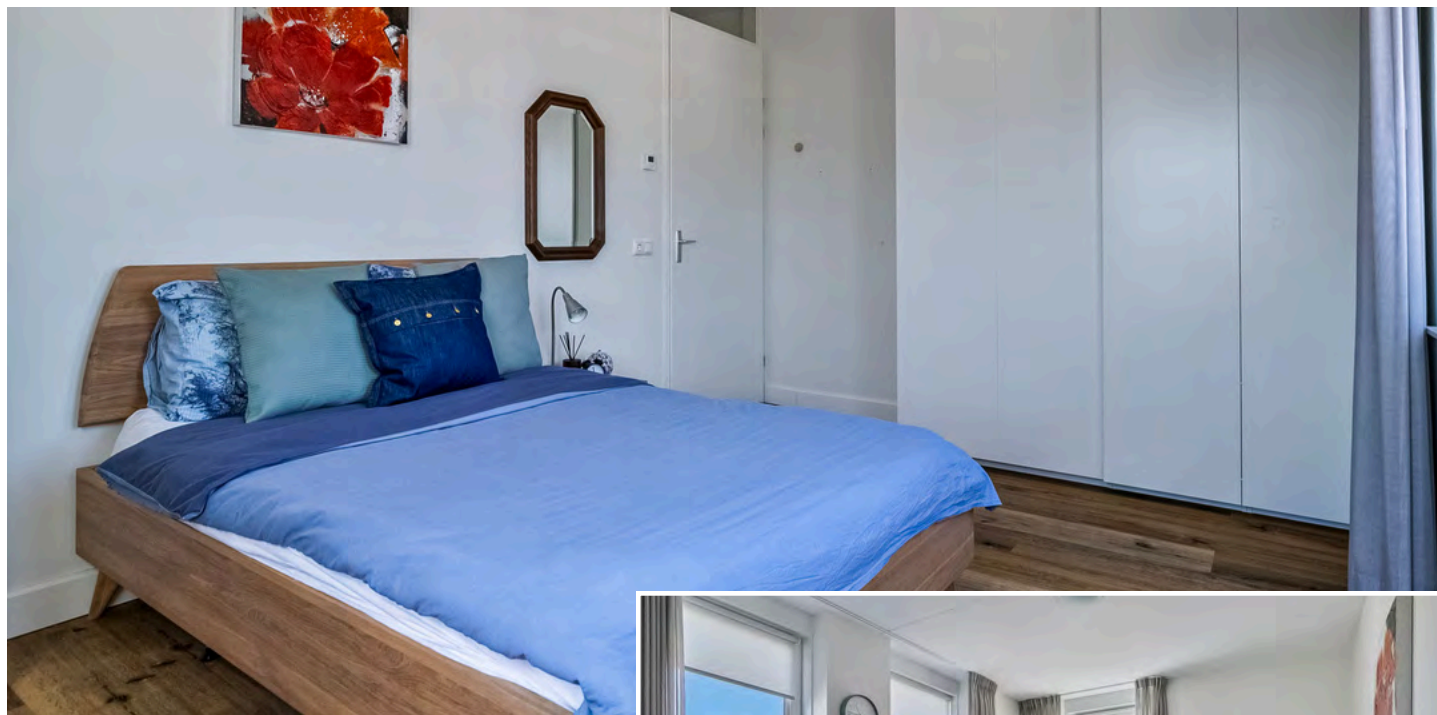




Open keuken met een luxe, rechte keukenopstelling voorzien van hardstenen werkblad, inductiekookplaat, afzuigkap, combioven, koelkast en vaatwasmachine. De woonkamer met keuken samen beslaat circa 36 m². Heerlijk dakterras (afmetingen circa 4,25 x 1,95 m) op het zonnige zuiden, met een elektrisch bedienbare zonneluifel.

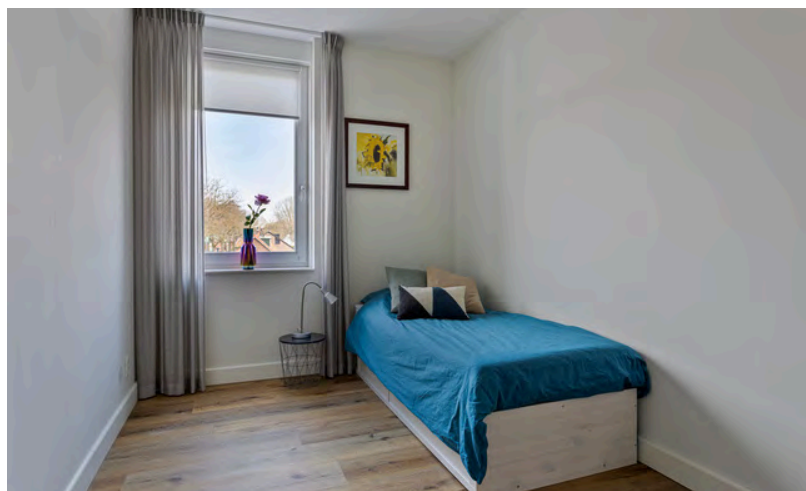
Vanuit de woonkamer en vanaf het dakterras is er een prachtig uitzicht op de toren van de Sint-Petrus' Bandenkerk!





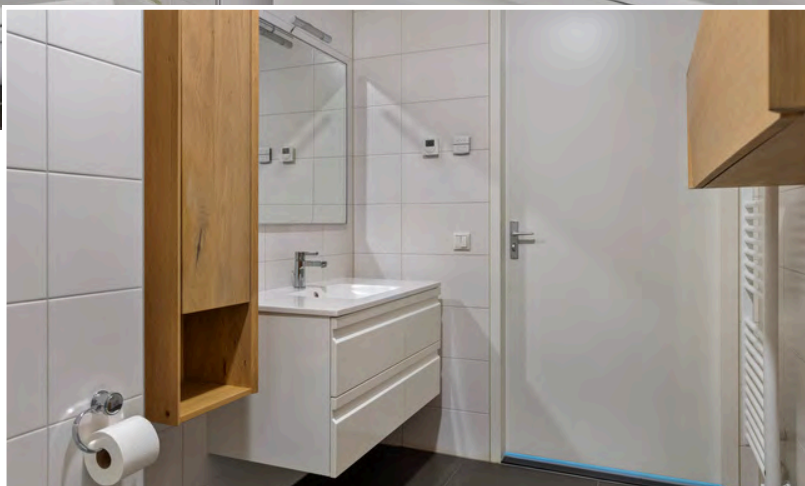
Portaal met toegang tot de slaapkamers, badkamer en de was-/cv-ruimte.

Grote slaapkamer 1 (afmetingen circa 4,81 x 3,19 m). Slaapkamer 2 (afmetingen circa 3,56 x 2,48 m).





Geheel betegelde badkamer met royale inloopdouche, 2e toilet (wandcloset), wastafel met badmeubel, designradiator, mechanische ventilatie en vloerverwarming. Was-/cv-ruimte met aansluitingen wasapparatuur, locatie Intergas HR-combiketel (bouwjaar circa 2020), warmte-terugwin-installatie, unit vloerverwarming, omvormer zonnepanelen en meterkast (9 groepen waarvan 1 dubbele groep, 3 aardlekschakelaars en glasvezelaansluiting).



Algemeen



- Deze woning (en het complex) is geheel voorzien van dak-, spouwmuur- en vloerisolatie en daarnaast van HR++ beglazing in hardhouten kozijnen. Ook is het appartement voorzien van 6 zonnepanelen.
 - Het appartement is voorzien van een nieuw energielabel A+ (geldig tot 2035).
 - Dit appartement is geheel voorzien van vloerverwarming die ook per ruimte instelbaar is.
 - Koper dient er rekening mee te houden dat er in de koopovereenkomst zoals gebruikelijk een bankgarantie / waarborgsom van 10% van de koopsom wordt opgenomen.
 - Een prachtig, instapklaar appartement met heerlijk dakterras in het centrum van Son!
 - Woonoppervlakte circa 82 m², exclusief circa 8 m² dakterras en circa 6 m² berging.
 - Inhoud appartement circa 270 m³.
 - Bijdrage Vereniging van Eigenaren € 237,28 per maand.
 - Bouwjaar circa 2020.
 - Aanvaarding in overleg.
-



Het resultaat van de bezichtiging

Omdat de verkoop van de woning ook voor de verkoper een spannende aangelegenheid is, zouden wij het op prijs stellen indien u binnen enkele dagen na de bezichtiging even zou willen reageren.

Deze brochure & eventuele afwijkingen

Wilt u naar aanleiding van de informatie in deze brochure de woning bezichtigen dan kunt u contact opnemen met ons kantoor voor het maken van een afspraak.

De beschrijvingen, jaartallen, afmetingen, inhoud, woonoppervlakte etc. die in de brochure en op internet staan weergegeven zijn indicatief en dienen slechts voor een eerste indruk. Hier kan de koper geen rechten aan ontleen. Eventuele afwijkingen kunnen door de koper niet worden verhaald op de verkoper of op de verkopend makelaar. Koper heeft de gelegenheid om deze gegevens te verifiëren tijdens de bezichtiging(en), of tenminste voor het aangaan van de koopovereenkomst. In de op te stellen koopakte wordt een artikel opgenomen met deze strekking.

Bankgarantie / waarborgsom

Na het tot stand komen van de koopovereenkomst dient de koper bij de notaris een schriftelijke bankgarantie af te geven of een waarborgsom te storten ter grootte van 10% van de koopsom.

Uw eigen NVM-Makelaar & Inspectie

Wij adviseren u zich te laten begeleiden door een eigen NVM-Makelaar en het object bouwkundig en milieutechnisch te laten inspecteren.

Uw huidige woonsituatie

Mocht u vragen hebben met betrekking tot uw huidige woonsituatie, de verkoop van uw woning, de koop van een woning, uw hypotheekmogelijkheden, etc., dan kunt u contact opnemen met ons kantoor voor het maken van een vrijblijvende afspraak.

Gratis waardebepaling!

Tevens kunnen wij u – geheel vrijblijvend - een gratis waardebepaling aanbieden. U wilt toch ook weten wat uw woning waard is en wat uw koop- en verkoopmogelijkheden zijn!

T: 0499-490 200 of 040-7440200

E: info@vrmt.nl

I: www.vrmt.nl

Onze score:
9,4